



COMUNE DI  
CASALVIERI

# Raccolta Differenziata CASALVIERI

**UTENZE DOMESTICHE E NON DOMESTICHE - INVERNO**  
**valido a partire da giorno 18/12/2023**

**Lunedì**  
**INDIFFERENZIATO**



**Martedì**  
**ORGANICO**



**Mercoledì**  
**CARTA E CARTONE**



**Giovedì**  
**VETRO**



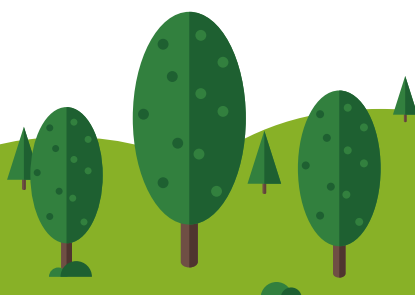
**Venerdì**  
**PLASTICA E METALLI**



**Sabato**  
**ORGANICO**



**Fino alla consegna, da parte del gestore del servizio, dei nuovi kit per il conferimento dei rifiuti, la frazione organica dovrà essere conferita utilizzando il contenitore per i rifiuti indifferenziati già in vostro possesso.**



Servizi non erogati nei giorni festivi.  
Il ritiro di pannolini, RAEE e ingombranti  
va prenotato online o telefonicamente.

Email: [differenzia.provfr@caruter.it](mailto:differenzia.provfr@caruter.it)

## MODALITÀ DI PRENOTAZIONE

Tramite app o su  
[www.caruter.it](http://www.caruter.it)

NUMERO NAZIONALE  
**0775-1686151**

DA TUTTI I TELEFONI  
Lun-Sab 9:00-13:00

NUMERO VERDE  
**800-596651**

DA TELEFONO FISSO  
Lun-Ven 9:00-13:00

# MODALITÀ DI CONFERIMENTO

I contenitori vanno esposti dalle ore **21:00** del giorno antecedente quello di raccolta alle ore **02:00**, nei pressi del proprio civico.

Si raccomanda il rispetto di giorni e orari di esposizione e di non mischiare le varie tipologie di rifiuti. In caso di non conformità, i rifiuti non verranno ritirati e si andrà incontro a sanzione amministrativa.

**VIETATO L'USO DEI SACCHI NERI**



## COMPOSTAGGIO DOMESTICO

Per alcune utenze del territorio non sarà effettuato il ritiro della frazione organica ma sarà consegnata una compostiera per avviare il processo del compostaggio.

Il compostaggio domestico è un processo naturale per ricavare del buon terriccio dagli scarti organici di cucina e di giardino.

Il compost è un ottimo fertilizzante per orti e piante e lo si può ottenere anche in casa con una compostiera, un contenitore areato studiato per il compostaggio domestico.

Il compost matura in 8/12 mesi, ma lo si può utilizzare "fresco" già dopo 6 mesi.



## ORGANICO

**SI** Scarti di cibo, frutta e verdura, alimenti avariati senza confezione, gusci d'uovo, fondi di caffè e filtri di the, pane vecchio, foglie, fiori recisi, piante, carta assorbente, tovaglioli, salviette e fazzoletti di carta usati, tappi di sughero, cenere di legna spenta in modesta quantità.

**NO** Tutto quello che non è di origine vegetale e animale, ed in particolare le confezioni degli alimenti: vaschette, barattoli, retine, buste, cellofan, piatti e bicchieri di plastica, rifiuti liquidi, mozziconi di sigaretta, conchiglie o gusci di molluschi, ossi.



## VETRO

**SI** Bottiglie di vetro, bicchieri e brocche, vasi in vetro.

**NO** Oggetti in ceramica o porcellana, rifiuti in cristallo (bicchieri o vasi), lampadine, neon, specchi.



## CARTA E CARTONE

**SI** Giornali, quotidiani, riviste, piccoli imballaggi di cartone e carta, libri e quaderni, fogli di carta e cartoncini, contenitori per alimenti e bevande in Tetra Pak (cartoni del latte, succhi di frutta).

**NO** Carta sporca e/o unta e oleata, tovaglioli di carta usati, carta plastificata, cellofan e buste di plastica, polistirolo.



## PLASTICA E LATTINE

**SI** Bottiglie, vasetti e barattoli di plastica, flaconi di detersivi, buste e sacchetti in plastica (pasta, patatine, caramelle ecc.) o polistirolo per uova, reti per frutta e verdura, confezioni di merende, coperchi in plastica di barattoli, piatti e bicchieri in plastica monouso puliti, barattoli e scatolette per la conservazione degli alimenti, lattine per bevande, tappi corona e capsule, vaschette e fogli in alluminio per alimenti.

**NO** Posate in plastica, contenitori pericolosi infiammabili, oggetti in plastica dura e gomma (penne, pennarelli, spazzolini, cassette e CD/DVD), arredi da giardino, secchi, bacinelle, barre e altri materiali di ferro, contenitori metallici.



## INDIFFERENZIATO

**SI** Tutti i materiali non riciclabili tra cui gomma, stracci, ceramica, porcellana, polvere domestica, terracotta, carta carbone o oleata, pannolini e assorbenti, CD, DVD, penne e pennarelli, sacchi per aspirapolvere, spazzolini, collant, rasoi in plastica, posate in plastica, lettiere (cani e gatti).

**NO** Rifiuti riciclabili, liquidi, materiali impropri pericolosi, calcinacci, pneumatici.



## PILE ESAUSTE

Le pile devono essere conferite negli appositi contenitori presso uffici e negozi.



## FARMACI SCADUTI

I farmaci vanno nei contenitori installati presso le farmacie.



## IMBALLAGGI IN CARTONE

Gli imballaggi in cartone vanno conferiti piegati e privi di materiali estranei quali nastro adesivo, punti metallici, e plastica.