



COMUNE DI
CASALVIERI

Raccolta Differenziata CASALVIERI

UTENZE NON DOMESTICHE HACCP

Alberghi con Ristorante, ristoranti, trattorie, osterie, pizzerie, pub,
supermercati, pane e pasta, macellerie, salumi e formaggi, generi alimentari

valido a partire da giorno 18/12/2023

Lunedì
INDIFFERENZIATO
IMBALLAGGI IN CARTONE



Martedì
ORGANICO



Mercoledì
CARTA E CARTONE



Giovedì
ORGANICO
VETRO
IMBALLAGGI IN CARTONE



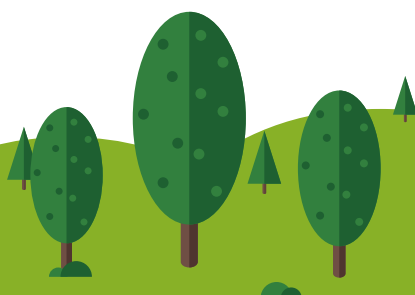
Venerdì
PLASTICA E METALLI
IMBALLAGGI IN CARTONE



Sabato
ORGANICO



Fino alla consegna, da parte del gestore del servizio, dei nuovi kit per il conferimento dei rifiuti, la frazione organica dovrà essere conferita utilizzando il contenitore per i rifiuti indifferenziati già in vostro possesso.



Servizi non erogati nei giorni festivi.
Il ritiro di pannolini, RAEE e ingombranti
va prenotato online o telefonicamente.

Email: differenzia.provfr@caruter.it

MODALITÀ DI PRENOTAZIONE

Tramite app o su
www.caruter.it

NUMERO NAZIONALE
0775-1686151

DA TUTTI I TELEFONI
Lun-Sab 9:00-13:00

NUMERO VERDE
800-596651

DA TELEFONO FISSO
Lun-Ven 9:00-13:00

MODALITÀ DI CONFERIMENTO

I contenitori vanno esposti dalle ore **21:00** del giorno antecedente quello di raccolta alle ore **02:00**, nei pressi del proprio civico.

Si raccomanda il rispetto di giorni e orari di esposizione e di non mischiare le varie tipologie di rifiuti. In caso di non conformità, i rifiuti non verranno ritirati e si andrà incontro a sanzione amministrativa.

VIETATO L'USO DEI SACCHI NERI



COMPOSTAGGIO DOMESTICO

Per alcune utenze del territorio non sarà effettuato il ritiro della frazione organica ma sarà consegnata una compostiera per avviare il processo del compostaggio.

Il compostaggio domestico è un processo naturale per ricavare del buon terriccio dagli scarti organici di cucina e di giardino.

Il compost è un ottimo fertilizzante per orti e piante e lo si può ottenere anche in casa con una compostiera, un contenitore areato studiato per il compostaggio domestico.

Il compost matura in 8/12 mesi, ma lo si può utilizzare "fresco" già dopo 6 mesi.



PILE ESAUSTE

Le pile devono essere conferite negli appositi contenitori presso uffici e negozi.



FARMACI SCADUTI

I farmaci vanno nei contenitori installati presso le farmacie.



IMBALLAGGI IN CARTONE

Gli imballaggi in cartone vanno conferiti piegati e privi di materiali estranei quali nastro adesivo, punti metallici, e plastica.



ORGANICO

SI Scarti di cibo, frutta e verdura, alimenti avariati senza confezione, gusci d'uovo, fondi di caffè e filtri di the, pane vecchio, foglie, fiori recisi, piante, carta assorbente, tovaglioli, salviette e fazzoletti di carta usati, tappi di sughero, cenere di legna spenta in modesta quantità.

NO Tutto quello che non è di origine vegetale e animale, ed in particolare le confezioni degli alimenti: vaschette, barattoli, retine, buste, cellofan, piatti e bicchieri di plastica, rifiuti liquidi, mozziconi di sigaretta, conchiglie o gusci di molluschi, ossi.



VETRO

SI Bottiglie di vetro, bicchieri e brocche, vasi in vetro.

NO Oggetti in ceramica o porcellana, rifiuti in cristallo (bicchieri o vasi), lampadine, neon, specchi.



CARTA E CARTONE

SI Giornali, quotidiani, riviste, piccoli imballaggi di cartone e carta, libri e quaderni, fogli di carta e cartoncini, contenitori per alimenti e bevande in Tetra Pak (cartoni del latte, succhi di frutta).

NO Carta sporca e/o unta e oleata, tovaglioli di carta usati, carta plastificata, cellofan e buste di plastica, polistirolo.



PLASTICA E LATTINE

SI Bottiglie, vasetti e barattoli di plastica, flaconi di detergenti, buste e sacchetti in plastica, confezioni e sacchetti di alimenti in plastica (pasta, patatine, caramelle ecc.) o polistirolo per uovo, reti per frutta e verdura, confezioni di merende, coperchi in plastica di barattoli, piatti e bicchieri in plastica monouso puliti, barattoli e scatolette per la conservazione degli alimenti, lattine per bevande, tappi corona e capsule, vaschette e fogli in alluminio per alimenti.

NO Posate in plastica, contenitori pericolosi infiammabili, oggetti in plastica dura e gomma (penne, pennarelli, spazzolini, cassette e CD/DVD), arredi da giardino, secchi, bacinelle, barre e altri materiali di ferro, contenitori metallici.



INDIFFERENZIATO

SI Tutti i materiali non riciclabili tra cui gomma, stracci, ceramica, porcellana, polvere domestica, terracotta, carta carbone o oleata, pannolini e assorbenti, CD, DVD, penne e pennarelli, sacchi per aspirapolvere, spazzolini, collant, rasoi in plastica, posate in plastica, lettiere (cani e gatti).

NO Rifiuti riciclabili, liquidi, materiali impropri pericolosi, calcinacci, pneumatici.